

სადიაგნოსტიკო ტესტი მათემატიკაში

მოსწავლე _____

კლასი: _____

1. ქვემოთ ჩამოთვლილი რიცხვებიდან რომელია წესიერი წილადი?

ა) $\frac{3}{5}$

ბ) $\frac{7}{7}$

გ) $\frac{3}{2}$

დ) $1\frac{1}{2}$

2. შემოხაზეთ სწორი უტოლობა.

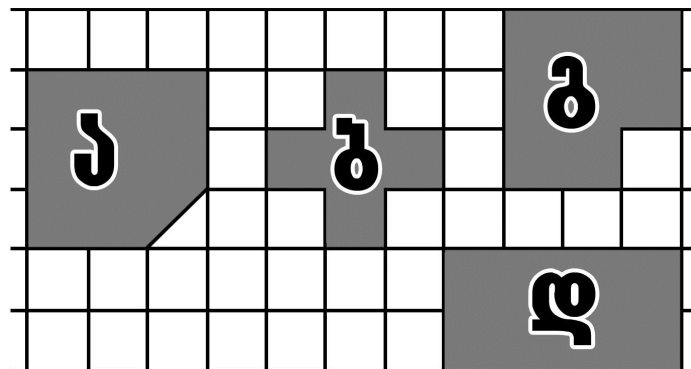
ა) $\frac{1}{2} < \frac{3}{6}$

ბ) $1\frac{1}{8} < \frac{7}{8}$

გ) $\frac{4}{8} < \frac{3}{8}$

დ) $\frac{5}{8} < \frac{6}{8}$

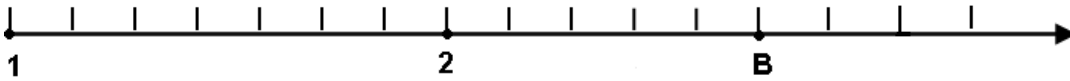
3. სურათზე მოცემულია ოთხი სხვადასხვა ფიგურა



რომელი ფიგურის ფართობია ყველაზე მეტი? ქვემოთ დაწერეთ ამ ფიგურის შესაბამისი ასო.

პასუხი ჩაწერე ცარიელ უჯრაში:

4. ნახაზზე მოცემულია რიცხვთა სხივი. შემოხაზეთ, რა რიცხვი შეესაბამება B წერტილს.



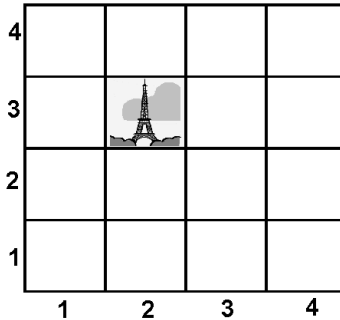
ა) $2 \frac{6}{7}$

ბ) $2 \frac{5}{10}$

გ) 12

დ) $2 \frac{5}{7}$

5. ქვემოთ მოცემული სურათის მიხედვით გაარკვეე, რიცხვების რომელი წყვილი შეესაბამება ეიფელის კოშკის მდებარეობას.



ა) (2; 2)

ბ) (3; 2)

გ) (2; 3)

დ) (3; 3)

6. დააკვირდით შევსებულ ცხრილს.

a	b
0	0
2	4
3	9

ქვემოთ ჩამოთვლილთაგან რომელი გვიჩვენებს a-სა და b -ს შორის დამოკიდებულებას?

ა) $a = b$

ბ) $b = a + 7$

გ) $a \cdot 2 = b$

დ) $b = a \cdot a$

7. რომელ მიმდევრობაშია რიცხვები $\frac{3}{5}$, 1, $\frac{5}{3}$ კლებადობის მიხედვით დალაგებული ?

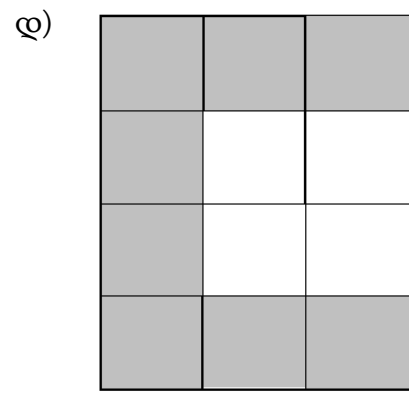
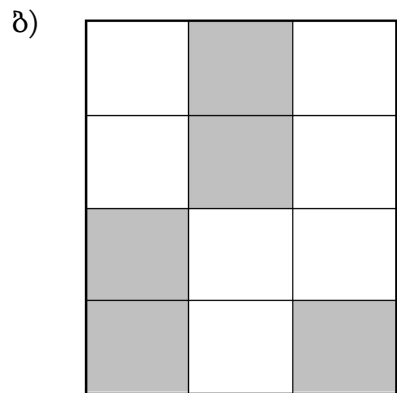
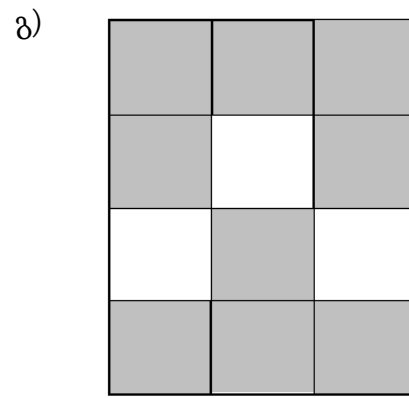
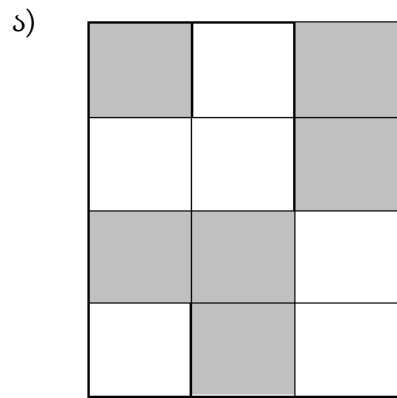
ა) $\frac{5}{3}$, $\frac{3}{5}$, 1

ბ) 1, $\frac{5}{3}$, $\frac{3}{5}$,

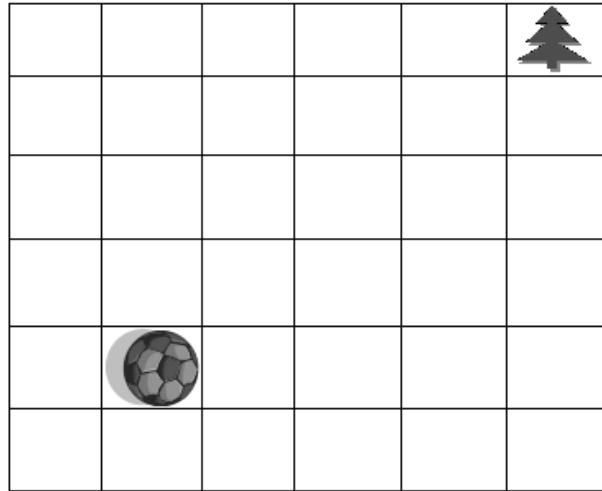
გ) $\frac{3}{5}$, 1, $\frac{5}{3}$,

დ) $\frac{5}{3}$, 1, $\frac{3}{5}$,

8. რომელ ნახაზზეა გაფერადებული მართკუთხედის $\frac{3}{4}$ ნაწილი?



9.



მოცემულ ბადეში მოძრაობა დასაშვებია მხოლოდ ზემოთ, მარჯვნივ ან მარცხნივ. ბურთის უჯრიდან ნაძვის ხის უჯრაში რომ მოვხვდეთ, ამისათვის საჭიროა:

- ა) ჯერ გადავინაცვლოთ ხუთი უჯრით მარჯვნივ , შემდეგ 4 უჯრით ზევით
- ბ) ჯერ გადავინაცვლოთ ოთხი უჯრით ზევით, შემდეგ 3 უჯრით მარჯვნივ
- გ) ჯერ გადავინაცვლოთ 4 უჯრით მარჯვნივ, შემდეგ 4 უჯრით ზევით
- დ) ჯერ გადავინაცვლოთ 3 უჯრით ზევით , შემდეგ 4 უჯრით მარჯვნივ

10. $\frac{1}{8} + \frac{5}{8}$ უდრის

ა) $\frac{8}{6}$

ბ) $\frac{6}{8}$

ბ) $\frac{6}{16}$

დ) $\frac{15}{88}$

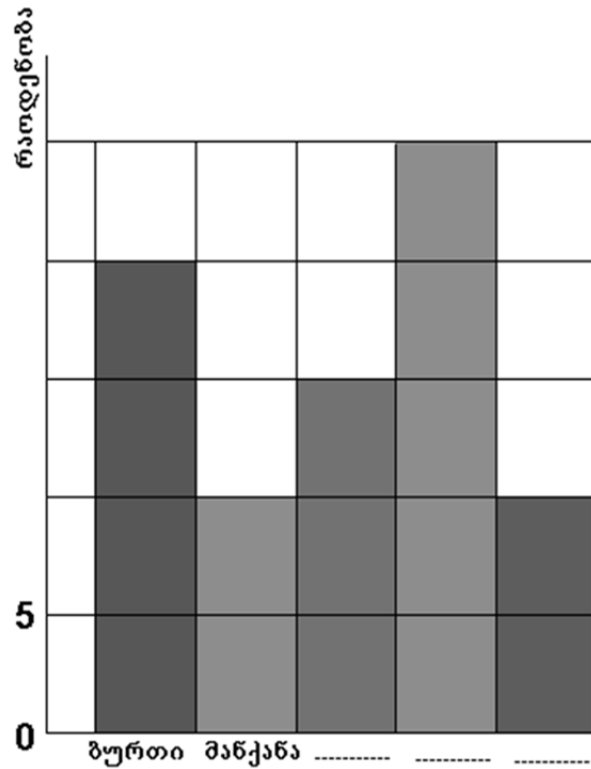
11. დაალაგეთ ზრდის მიხედვით :

$\frac{1}{6}; \frac{3}{4}; \frac{2}{6}$

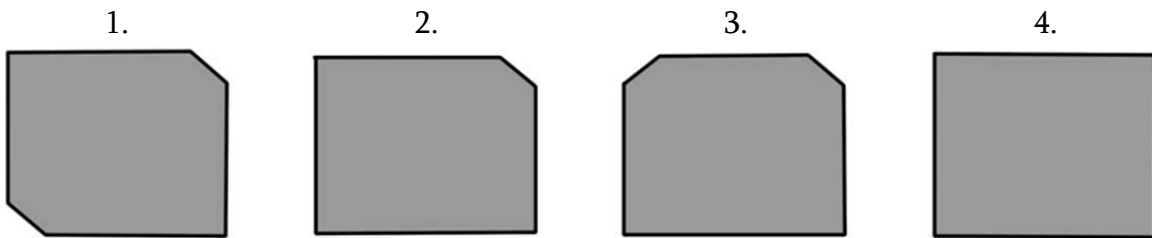
პასუხი ჩაწერე ცარიელ უჯრაში:

12. სურათზე მარცხნივ მოცემული ცხრილის მიხედვით აგებულია სვეტოვანი დიაგრამა (მარჯვნივ). დიაგრამის ცარიელ ადგილებში ჩაწერეთ შესაბამისი ნივთები. ყურადღება მიაქციეთ რიცხვებს და მათი მეშვეობით გარკვეით რა და რა ნივთები უნდა ეწეროს დიაგრამის ბოლო სამი სვეტის ქვეშ.

სათამაშო	რაოდენობა
ბურთი	20
მანქანა	10
ლეგო	15
წიგნი	10
სახატავი ფანქრები	25



13. ნახაზზე მოცემული პირველი სამი ფიგურა მიღებულია მეოთხე ფიგურისგან - მართკუთხედისგან ერთი და იმავე ზომების მქონე სამკუთხედების ჩამოჭრით. პირველი ფიგურის ფართობი მეოთხე ფიგურის ფართობზე 50 კვ. მმ-ით ნაკლებია.

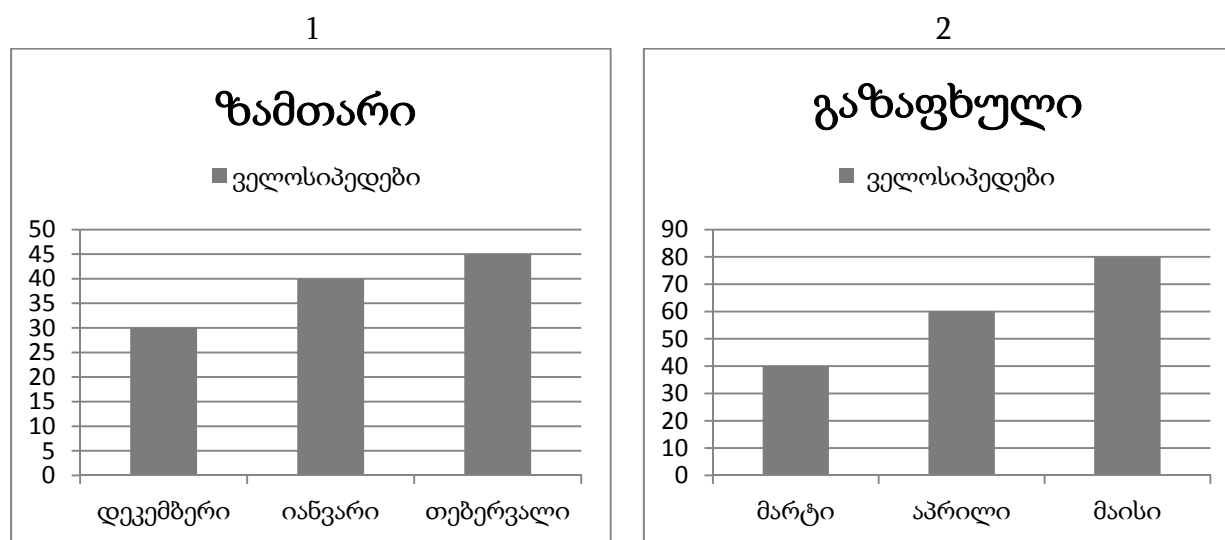


რამდენით მეტი იქნება მეორე ფიგურის ფართობი მესამე ფიგურის ფართობზე?

პასუხი ჩაწერეთ ცარიელ უჯრაში

14. დიაგრამაზე გამოსახულია სათამაშოების მაღაზიის მიერ გაყიდული ველოსიპედების რაოდენობა თვეების მიხედვით:

პირველ დიაგრამაზე - ზამთარში გაყიდულებისა, მეორეზე - გაზაფხულზე გაყიდულებისა.



რამდენი ველოსიპედით მეტი გაიყიდა გაზაფხულზე, ვიდრე ზამთარში?

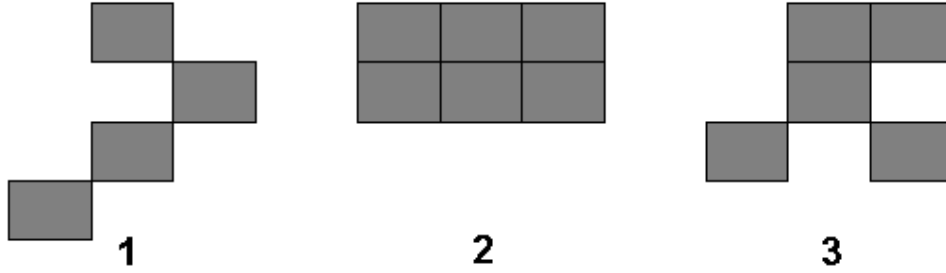
პასუხი ჩაწერე ცარიელ უჯრაში:

15. შემოხაზე სწორი წინადადება.

(წესიერი ეწოდება ისეთ წილადს, რომლის მნიშვნელი მრიცხველზე მეტია, არაწესიერი ეწოდება წილადს, რომლიც მრიცხველიც მეტია ან ტოლი მნიშვნელზე).

- ა) ორი არაწესიერი წილადის ჯამი ნაკლებია 2-ზე
- ბ) ორი წესიერი წილადის ჯამი ყოველთვის წესიერი წილადია
- გ) ორი წესიერი წილადის ჯამი ყოველთვის 1-ზე მეტია
- დ) წესიერი წილადი ყოველთვის 1-ზე ნაკლებია

16. ნახაზზე გამოსახული ფიგურები ერთნაირი მართკუთხედებითაა შედგენილი:



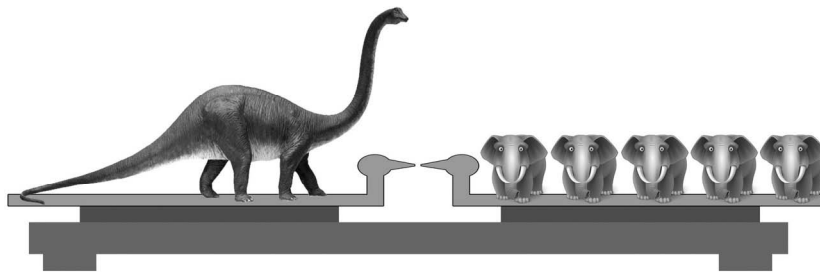
შემდეგთაგან რომელია სწორი წინადადება:

- ა) ყველაზე პატარა ფართობი ამ ფიგურებიდან მეორე ფიგურას აქვს
- ბ) პირველი და მესამე ფიგურების ფართობები ტოლია
- გ) ამ ფიგურებიდან უდიდესი ფართობი აქვს მეორე ფიგურას
- დ) პირველი ფიგურის ფართობი მეორე ფიგურის ფართობზე მეტია

17. სამი მილიარდ ხუთას ორმოცდაცამეტი ათას შვიდი ჩაიწერება ასე:

- ა) 35530007
- ბ) 30000553007
- გ) 3000553007
- დ) 305053007

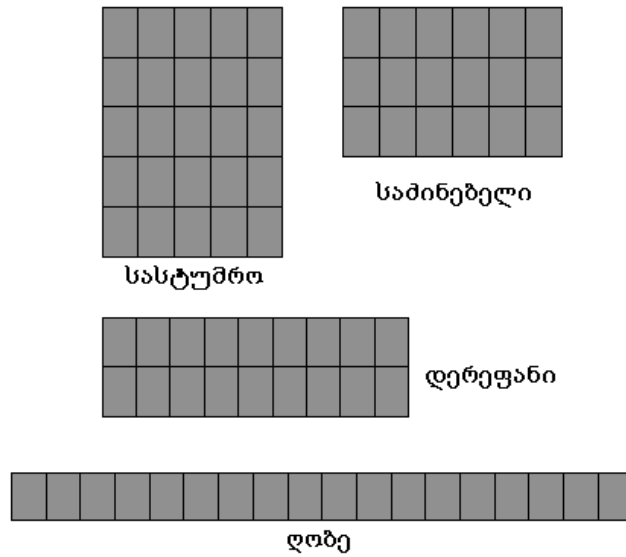
18. დააკვირდი სურათს და უპასუხე შემდეგ შეკითხვას:



5 დინოზავრი უფრო მძიმე იქნება თუ 27 სპილო?

პასუხი ჩაწერე ცარიელ უჯრაში:

19. ნიკომ უნდა შეღებოს სასტუმრო ოთახის, დერეფნისა და სამინებლის იატაკები, აგრეთვე - ღობე. თითოეული კვ. მეტრის შეღებვას ნიკო 15 წუთს ანდომებს. (ნახაზზე თითოეული პატარა კვადრატია 1 კვ. მეტრს შეესაბამება).



რის შეღებვას მოანდომებს ნიკო ყველაზე მეტ დროს?

- | | |
|--------------------|-------------|
| ა) სასტუმრო ოთახის | გ) დერეფნის |
| ბ) სამინებლის | დ) ღობის |

20. ეზოში ბავშვების $\frac{3}{4}$ ნაწილი გოგონებია ნ, ხოლო ბიჭები 8-ნი არიან. სულ რამდენი ბავშვია ეზოში?

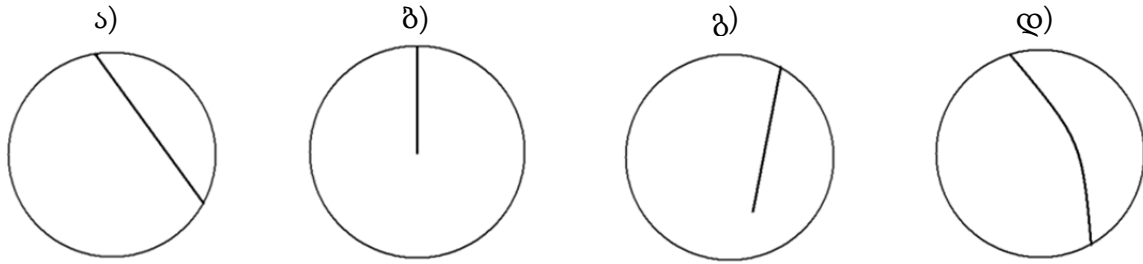
- | | |
|-------------------|-------|
| ა) 6 | გ) 14 |
| ბ) $8\frac{3}{4}$ | დ) 32 |

21. ნინოს x ლარი აქვს, ნათიას - მასზე 4-ჯერ მეტი თანხა აქვს, დათოს კი 2-ჯერ ნაკლები, ვიდრე ნათიას. შეადგინე ასოითი გამოსახულება, რომელიც გვიჩვენებს, თუ რამდენი ლარი აქვს სამივეს ერთად.

ამოხსნა ჩაწერე აქ:

პასუხი: _____

22. რომელ ნახაზზეა გამოსახული წრეწირის ქორდა?



23. დღე-ღამეში 24 საათია. დღე-ღამის რა ნაწილია 6 საათი?

ა) $\frac{1}{24}$

ბ) $\frac{24}{6}$

გ) $\frac{6}{24}$

დ) 18

24. გამოიანგარიშეთ: $2 \cdot \left(\frac{2}{8} + \frac{3}{8}\right)$ და შემოხაზეთ სწორი პასუხი:

ა) $\frac{10}{8}$

ბ) $\frac{7}{8}$

გ) $\frac{8}{8}$

დ) $\frac{5}{8}$

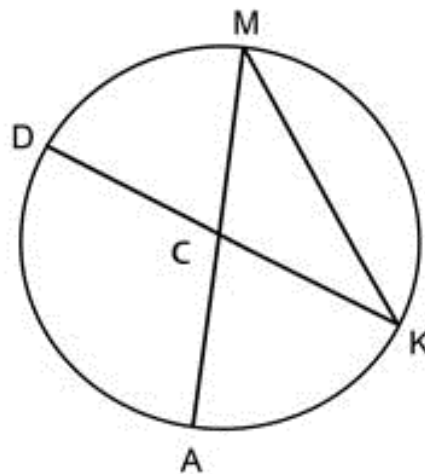
25. C წერტილი მოცემული წრეწირის ცენტრია. რომელი წინადადებაა სწორი?

ა) MK დიამეტრია

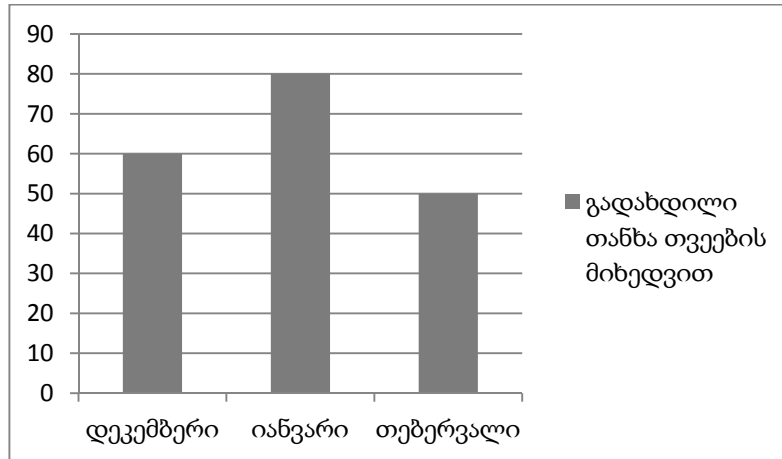
ბ) CK ქორდაა

გ) DK რადიუსია

დ) MA დიამეტრია



26. დიაგრამაზე გამოსახულია მიშკოს მშობლების მიერ ზამთარის განმავლობაში, ბუნებრივ აირში გადახდილი თანხა ლარებში.



რამდენი ლარით ნაკლებს გადაიხდიდნენ მიშკოს მშობლები მთელი ზამთარის განმავლობაში, იანვარშიც რომ იმდენი გადაეხადათ, რამდენიც გადაიხადეს თებერვალში?

- | | |
|------------|-------------|
| ა) 20 ლ-ით | გ) 80 ლ-ით |
| ბ) 30 ლ-ით | დ) 160 ლ-ით |

27. ტბაზე ერთნაირი ნავებით 96 ადამიანი სეირნობს. თითო ნავში ზის 1 მასწავლებელი და 11 მოსწავლე. სულ რამდენი მოსწავლე სეირნობს ნავით?

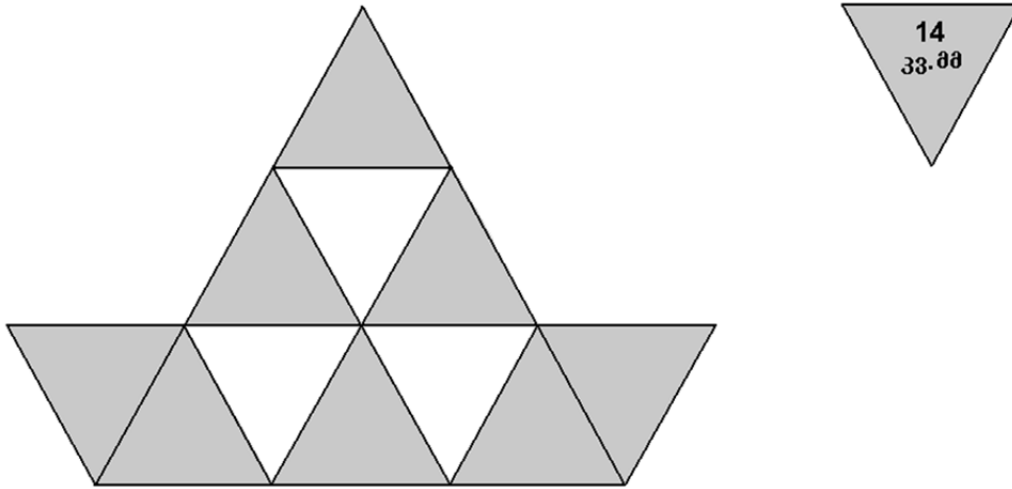
ამოხსნა ჩაწერე აქ:

პასუხი: _____

28. ბებია და დედა ჩურჩხელებით დაასაჩუქრა. დედამ პირველ დღეს შეჭამა ჩურჩხელების $\frac{3}{7}$ ნაწილი. ამის შემდეგ დედა კიდევ დარჩა 4 ჩურჩხელა. სულ რამდენი ჩურჩხელა უჩუქებია ბებიას დედასთვის?

- | | |
|-------------------|------|
| ა) $4\frac{3}{7}$ | გ) 3 |
| ბ) $\frac{4}{7}$ | დ) 7 |

29. ნახაზზე მარჯვენა პატარა სამკუთხედის ფართობი 14 კვადრატული მილიმეტრია



ნახ.1

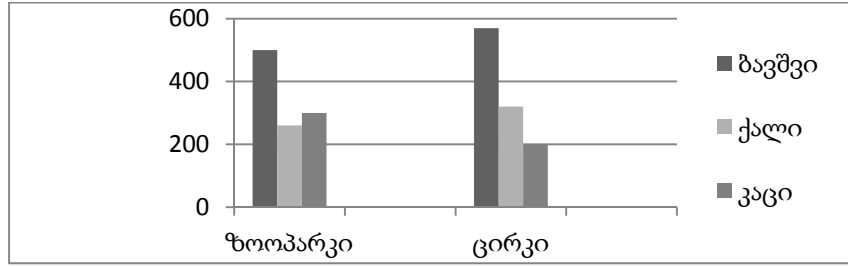
ნახ. 1-ზე მოცემული დიდი ფიგურის გაფერადებული ნაწილის ფართობი ტოლია:

- | | |
|--------------|--------------|
| ა) 112 კვ.მმ | გ) 126 კვ.მმ |
| ბ) 154 კვ.მმ | დ) 140 კვ.მმ |

30. ნინოს ჰქონდა 16 ლარი. a ლარი დახარჯა კალმისტრებში, კიდევ 7 ლარი - ბურთებში. შემდეგთაგან რომელი გამოსახულება გვიჩვენებს იმას, თუ რამდენი ლარი დარჩა ნინოს?

- | | |
|-----------------|---------------------|
| ა) $16 - a$ | გ) $16 - a - 7$ |
| ბ) $16 - a + 7$ | დ) $16 - 7 \cdot a$ |

31. სვეტოვან დიაგრამებზე გამოსახულია, რამდენმა ადამიანმა მონაბნულა გასულ შაბათ-კვირას ზოოპარკი და დაესწრო წარმოდგენას ცირკში.

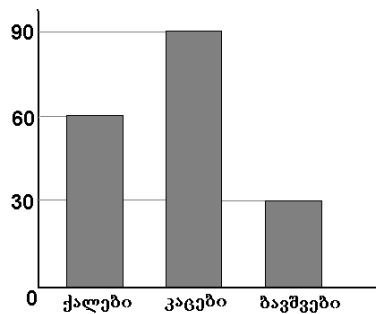


ამ დიაგრამის მიხედვით, ჩამოთვლილთაგან რომელი წინადადება არის მართებული (სწორი)?

- ა) ცირკში წარმოდგენას კაცები უფრო მეტნი დაესწრნენ, ვიდრე ქალები
- ბ) ზოოპარკში მყოფი ბავშვები უფრო მეტნი იყვნენ, ვიდრე ზოოპარკში მყოფი ქალები და კაცები ერთად
- გ) ზოოპარკი უფრო მეტმა ქალმა მონაბნულა, ვიდრე კაცმა
- დ) ცირკში წარმოდგენას ბავშვები უფრო მეტნი დაესწრნენ, ვიდრე ქალები და კაცები ერთად

32. სვეტოვანი დიაგრამაზე გამოსახულია, რამდენი ადამიანი დაესწრო კვირას საღამოს თეატრში ჩატარებულ წარმოდგენას.

რამდენით მეტი კაცი დასწრებია წარმოდგენას ბავშვებთან შედარებით



ამოხსნა ჩაწერე აქ:

პასუხი: _____